

～日帰り旅行に「出会い」をプラスした特別な街コン～
京成トラベル×筑波山ロープウェイの新企画
街コン日帰りバスツアー『つくばコン』を開催

開催日：8月31日（土） 出発地：青砥・西船橋・京成津田沼

京成グループの京成トラベルサービス（本社：東京都葛飾区、社長：熊谷 晋）は、8月31日（土）に、同じ京成グループの筑波観光鉄道（本社：茨城県つくば市）とタイアップした街コン日帰りバスツアー「つくばコン」を開催します。

京成トラベル×筑波山ロープウェイ 街コン日帰りバスツアー

ローズツアー
【青戸・西船橋・津田沼発】
出逢いのきっかけはたくさん！
バス×ロープウェイ×
バーベキュー×
お菓子作りでの
街コンツアー!!

ボティロンの森

前回の街コンツアーは、
多くの素敵なカップルが誕生しました。
今回はロープウェイで筑波山に登り関東平野を一望。
お菓子作りをお楽しみいただき
バーベキューランチで舌鼓を打ち、
日帰り旅行に出会いをプラスした特別な街コンです。

つくばコン

夏の終わりの
出会いに
Tsukuba

2013.8.31 土 開催!!

募集人数 男性40名/女性40名 ※最少催行人数30名 ※添乗員同行
旅行代金 男性10,000円/女性7,000円
※20歳以上45歳までの独身の方限定(お1人様での参加OK) ※歩きやすい靴でご参加ください。

■ 江戸崎農業公園ボティロンの森 ブルーベリータルト作り
■ シャトーカミヤバーベキュー+ロールパン+1ドリンク付
■ 筑波山ロープウェイ(つつじヶ丘⇄女体山)往復乗車
■ ティータイムドリンク3回付

集合場所 京成青砥駅セントラルライトネスクラブ青砥 向かい道路 7:40発
出発時間 JR西船橋駅南口武蔵野線高架下 8:00
京成津田沼駅前交番前 8:30

終了予定 20:30頃 各出発地到着予定

募集リーフレットのデザイン

これは、男女の出会いの場を創出する地域密着型のイベント「街コン」を「日帰りバスツアー」にアレンジしたもので、京成グループ内でコラボした街コンツアーとしては今回で2回目となります。今回は縁結びの Powerspot として有名な筑波山を舞台とし、男女の新たな出会いを演出します。

このツアーは青砥・西船橋・京成津田沼から出発します。江戸崎農業公園ボティロンの森（茨城県稲敷市）で男女共同のブルーベリータルト作りを体験していただき、国指定文化財のシャトーカミヤ（同県牛久市）では、ランチタイムにバーベキューをお楽しみいただきます。午後には、筑波山ロープウェイで山頂にのぼり、関東平野の景色を堪能していただきます。最後には、つつじヶ丘レストハウスでの告白タイムを経て、カップル発表を行います。

募集人数は男女40名ずつの計80名、旅行代金は男性が10,000円、女性が7,000円で、京成トラベルサービスの各支店・営業所でのお申し込みとなります。

街コン日帰りバスツアー「つくばコン」の詳細は次頁のとおりです。

街コン日帰りバスツアー「つくばコン」の概要

1. 開催日

平成25年8月31日（土）

2. 集合場所・出発時間

- | | |
|----------------------------------|-------|
| (1) 京成青砥駅セントラルフィットネスクラブ青砥 向かい側道路 | 7:10発 |
| (2) JR西船橋駅南口武蔵野線高架下 | 8:00発 |
| (3) 京成津田沼駅前交番前 | 8:30発 |

3. コース内容

- (1) 各出発地からバスで江戸崎農場公園ポティロンの森へ。
- (2) ポティロンの森のレストランで一日の説明。MCから参加者のプロフィールをご紹介。
- (3) ポティロンの森でグループに分かれ、ブルーベリータルト作りをお楽しみいただきます。
- (4) バスで牛久市へ。シャトーカミヤ内バーベキューガーデンにてバーベキューランチをお楽しみいただきます。
- (5) バスで筑波山へ。つつじヶ丘駅⇄女体山駅間筑波山ロープウェイに往復乗車いただき、筑波山から関東平野の景観をご堪能いただきます。
- (6) 下山後、つつじヶ丘レストハウスのレストランで成立したカップルを発表。
- (7) 筑波山からバスで各出発地へ。

京成青砥駅セントラルフィットネスクラブ青砥 向かい側道路 19:40頃着

JR西船橋駅南口武蔵野線高架下 20:25頃着

京成津田沼駅前交番前 20:50頃着

※荒天候によりロープウェイが運休となった場合は、筑波山ケーブルカー乗車に変更させていただきます場合があります。

4. 旅行代金（1名様あたり）

男性10,000円 / 女性7,000円

5. お申し込み条件

20歳から45歳位までの独身の方

6. 募集人数

男性40名 / 女性40名（最少催行人数は男女計36名）

7. お申し込み方法

京成トラベルサービスの各支店・営業所でお申し込みください。

8. お客様のお問い合わせ先

京成トラベルサービス株式会社

T E L : 03-5698-2621

H P : <http://www.keiseitravel.co.jp/>

営業時間：平 日 9:30~18:15

土 曜 9:30~12:30

日曜祝日 定休日

以 上

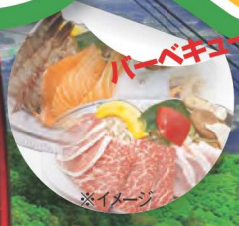
ローズツアー
 【青戸・西船橋・津田沼発】
 出逢いのきっかけはたくさん!
 バス×ロープウェイ×
 バーベキュー×
 お菓子作りでの
 街コンツアー!!

前回の南房総での街コンツアーは、
 多くの素敵なカップルが誕生しました。
 今回はロープウェイで筑波山に登り関東平野を一望。
 お菓子作りをお楽しみいただき
 バーベキューランチで舌鼓を打ち、
 日帰り旅行に出会いをプラスした特別な街コンです。

つくばコン

夏の終わりの
 出会いに

Tsukuba



2013. 8. 31 土 開催!!

募集人数 男性40名/女性40名 *最少催行人数36名 *添乗員同行
 旅行代金 男性10,000円/女性7,000円
 *20歳以上45歳位までの独身の方限定(お1人様での参加OK) *歩きやすい靴でご参加ください。

- 江戸崎農業公園ポティロンの森 ブルーベリータルト作り
- シャトーカミヤバーベキュー+ロールパン+1ドリンク付
- 筑波山ロープウェイ(つつじヶ丘⇄女体山)往復乗車
- ティータイムドリンク3回付

集合場所・
 出発時間 京成青砥駅セントラルフィットネスクラブ青砥 向かい道路 7:10発
 JR西船橋駅南口武蔵野線高架下 8:00
 京成津田沼駅前交番前 8:30
 *出発時間の10分前にご集合ください。
 終了予定 20:30頃 各出発地到着予定 *降車順路は乗車順路と同じになります。

*荒天候により、ロープウェイ欠航の場合は筑波山ケーブルカー乗車に変更させて頂く場合があります。*このコースにはバスガイドは乗務致しません。*写真はイメージです。

個人情報の取扱いについて 当社及び下記「取扱店」欄記載の受託旅行業者は、旅行申込みの際にご提出していただいた申込書に記載された個人情報について、お客様との連絡や運送・宿泊機関、保険会社等の手配の為に利用させていただきます。必要範囲で当該機関等に提供いたします。このほか、当社及び販売店の旅行商品のご案内をお客様にお届けするために、お客様の個人情報を利用していただくことがあります。

1. 旅行の申込み
 (1) 当社所定の旅行申込書(以下「申込書」といいます)に所定の事項を記入の上、お1人様につき下記の申込金を添えてお申込みいただきます。お申込金は旅行代金、取消料または予約金のそれぞれ一部として取り扱います。また、お客様が旅行の参加に際し、特別な配慮を必要とするお客様には、お申込み時に申し出て下さい。可能な範囲内で当社はこれに応じます。
 (2) 当社は電話、郵便、ファクシミリその他の通信手段によるお申込みを受け付けます。この場合予約時点では契約は成立しておらず、当社が予約の旨を通知した後、予約の申込みの翌日から起算して3日以内に申込書と申込金を提出していただきます。この期間内に申込書と申込金を提出されない場合、当社はお申込みはなかったものと取り扱います。

宿泊付旅行		日帰り旅行	
旅行代金	申込金	旅行代金	申込金
30,000円未満	6,000円	10,000円未満	3,000円
30,000円以上60,000円未満	12,000円	10,000円以上30,000円未満	6,000円
60,000円以上90,000円未満	18,000円	30,000円以上	9,000円
90,000円以上	旅行代金の20%		

4. お客様からの旅行契約の解除
 (1) 旅行開始前
 お客様はいつでも次に定める取消料(お1人様につき)をお支払いいただいで、旅行契約を解除することができます。この場合、既に收受している旅行代金(あるいは申込金)から所定の取消料を差し引き払い戻します。
 申込金のみで取消料がまかなえないときは、その差額を申し受けます。

旅行契約の解除日 (旅行開始日の前日から起算してさかのぼって)	取消料	
	宿泊付旅行	日帰り旅行
①20日目に当たる日より前	無料	無料
②20日目に当たる日以降8日目に当たる日まで	旅行代金の20%	旅行代金の20%
③11日目に当たる日より前		無料
④10日目に当たる日以降8日目に当たる日まで		旅行代金の20%
⑤7日目に当たる日以降前々日に当たる日まで		旅行代金の30%
⑥旅行開始日の前日		旅行代金の40%
⑦旅行開始日の当日		旅行代金の50%
⑧無断遅参不参加又は旅行開始後		旅行代金の100%

(d) 当社の責に帰すべき事由により、契約書面に記載した旅行日程に従った旅行の実施が不可能となったとき。
 (2) 旅行開始後
 ①お客様のご都合により途中で契約を解除又は一時離脱された場合は、お客様の権利放棄とみなし、一切の払い戻しをいたしません。
 ②お客様の責に帰さない事由によらず契約書面に記載した旅行サービスの提供が受けられない場合又は当社がその旨を告げたときは、取消料を支払うことなく旅行サービスに当該受領することのできなかった部分の契約を解除することができます。この場合において、当社は旅行代金のうち当該受領することができなかった部分に係る金額をお客様に払い戻します。
5. 当社による契約の解除(旅行開始前)
 参加者の数が契約書面に記載した最少催行人員に達しなかったとき、この場合は、旅行開始日の前日から起算してさかのぼって13日目(日帰り旅行については3日目)に当たる日より前に旅行を中止する旨を通知します。
6. 旅行条件・旅行代金の基準
 ご旅行条件は2013年6月20日を基準としています。また、旅行代金は2013年6月20日現在の有効な運賃 規則を基準としています。
7. その他
 参加されるお客様のうち、特に注釈のない場合は、旅行開始日当日を基準に満12才以上の方は大人代金、満6才以上12才未満の方は子供代金を適用します。但し、3才以上6才未満の幼児で運輸機関の座席確保及び宿泊施設の食事、寝具等必要な場合は、子供代金を適用します。
 *この条件書に定めのない事由は当社旅行規約に準じます。
 *当社旅行規約をご希望の方は当社にご請求下さい。
 *バス内車を禁煙とさせていただきます。何卒、皆様のご理解とご協力をお願い申し上げます。

2. 契約の成立
 募集型企画旅行契約は、当社が契約の締結を承諾し前項の申込金を受領したときに成立するものとします。
3. 契約書面の交付
 当社は契約の成立後速やかに旅行日程、旅行サービスの内容、その他の旅行条件及び当社の責任に関する事項を記載した書面(以下「契約書面」といいます)をお渡しいたします。(当「パンフレット」はこの旅行条件書において、契約書面の一部といたします)
 当社が手配した旅程を管理する義務を負う旅行サービスの範囲は、当契約書面に記載するところによります。

又、お客様は次に掲げる場合には取消料を支払うことなく旅行契約解除ができます。
 (a) 契約内容がご旅行条件書の第22項の表左欄1~8に掲げるもの、その他重要な変更であるとき。
 (b) ご旅行条件書の第10項(2)に基づき、旅行代金が増額されたとき。
 (c) 天災地変、戦乱、暴動、運送、宿泊機関等のサービス提供の中止、官公署の命令その他の事由により、旅行の安全かつ円滑な実施が不可能となったとき、又は不可能となるおそれが極めて大きいこと。

国内旅行保険加入のすすめ
 安心してご旅行をしていただくため、お客様ご自身で保険をかけることをおすすめします。
 確定情報を記載するご旅行日程表につきましては、当社より特に連絡のない場合は、本「パンフレット」記載内容をもってかえさせていただきます。

旅行企画・実施 観光庁長官登録旅行業第70号
京成トラベルサービス株式会社
 〒124-0012 東京都葛飾区立石6-38-8(京成青戸第二ビル内)
 総合旅行業務取扱管理者 関根 勝弘
 (一社)日本旅行業協会正会員 ボンド保証会員
 旅行業務取扱管理者とは、お客様の旅行を取扱う営業所での取り責任者です。
 この旅行の契約に関し、担当者からの説明にご不明な点がありましたら、ご連絡なく各営業所の旅行業務取扱管理者にご質問下さい。
 ※お申し込みの際、営業所にて別途取引条件説明書をお受け取りください。

八千代台営業所(コアエラム八千代台3階)
 047-484-1409
 総合旅行業務(取扱管理者/派谷文化)
千葉駅前営業所(京成千葉駅前ココア1-1)
 043-238-5101
 総合旅行業務(取扱管理者/中嶋ゆかり)
上野京成観光センター(京成上野駅前)
 03-3831-0133
 総合旅行業務(取扱管理者/片岡裕隆)

勝田台営業所(京成 東葉勝田台駅改札前)
 047-483-5220
 総合旅行業務(取扱管理者/須永和栄)
船橋営業所(京成船橋駅東口改札前)
 047-431-5566
 総合旅行業務(取扱管理者/福島正洋)
東京支店(JR 都営浅草線橋本駅から徒歩1分)
 03-5825-5181
 総合旅行業務(取扱管理者/初芝雄二)

公津の杜営業所(コアエラム成田店1階)
 0476-27-1191
 総合旅行業務(取扱管理者/中村 茂)
青戸営業所(コアエラム青戸店2階)
 03-3838-5911
 総合旅行業務(取扱管理者/西部 均)
千葉支店(京成 JR 幕張本郷駅近く)
 043-297-2151
 総合旅行業務(取扱管理者/金澤 淳)

空港第1ビル営業所(たびる一凸)
 0476-32-6395
 総合旅行業務(取扱管理者/阿部正美)
空港第2ビル営業所(たびる一凸)
 0476-34-6261
 総合旅行業務(取扱管理者/佐藤哲夫)