

2026年 1月14日
京成バラ園芸株式会社

バラ科のフルーツ「いちご」を 「関東最大級のバラのテーマパーク」で楽しむ新感覚のいちご狩り 「オズの国のストロベリーハント」

今回のテーマは「虹」
シリーズ初の取り組みとして、
巨大な虹が掛かる特別な空間に加え、
体験型スイーツ「摘みたていちごと虹のケーキ」が新登場
2026年1月17日（土）～同年4月30日（木）

京成バラ園芸株式会社（本社：千葉県八千代市、社長：河合 義一）が千葉県八千代市で運営する関東最大級のバラのテーマパーク「京成バラ園」では、2021年にオープンしたいちご狩り施設「オズの国のストロベリーハント」を本年も期間限定で開催いたします。



新感覚のデコラティブないちご狩り。虹が掛かるいちごレーン

本イベントのユニークポイントの一つがカラフルな演出を施したいちご狩り空間です。「オズの魔法使い」の世界観をイメージしたカラフルな「虹」をテーマとし、幅約6メートルの巨大なオーナメントが掛けられています。ゲストは虹を潜り抜け、当園でしか体験出来ないデコラティブな空間の中で、特別ないちご狩りをお楽しみ頂けます。



バラのテーマパークならではのエンターテインメント性。ガイド役「ストロベリーハンター」と共に出発

「バラの植物園からバラのテーマパークへ」を掲げる京成バラ園では、エンターテインメント性溢れるいちご狩りを提供いたします。世界中の美味しいいちごを探し求める専属のいちご狩りガイド「ストロベリーハンター」を、アクター達が務め、探検ツアー形式で施設を案内しながら、「オズの魔法使い」の世界観の中へとゲストを誘います。1. 8メートルの巨大なパペット「オズの門番」と、電話越しに登場する「ドロシー」、ガイド役の「ストロベリーハンター」の3者が繰り広げる掛け合いが、物語の世界観をより一層拓けます。



シリーズ初の体験型スイーツ「摘みたていちごと虹のケーキ」が新登場

バラ育成のプロフェッショナルが育てる「バラ科のフルーツ・いちご」は、その高い品質から毎年多くのリピーターが来園します。今冬は「虹」をテーマに、地元で人気のケーキ店「Sweets Alyssum (スイーツ アリッサム)」が、本企画限定の「摘みたていちごと虹のケーキ」を新たに開発しました。当園で収穫したいちごをふんだんに使用し、甘酸っぱいいちごのジャムとジュレを閉じ込めた濃厚なバニラ風味のババロアを、「雲」をイメージしたスポンジでふんわりと包みました。トッピング用に「虹のメレンゲ」を用意。ゲストは、収穫した「オズのストロベリー」と「虹のメレンゲ」を自由にデコレーションし、自分だけのスイーツを完成させる体験をお楽しみ頂けます。



当園のいちごの美味しさを活かしたシャルロット・オ・フレーズ

**【平日限定】京成バラ園で収穫したいちごを使用した
「マカロン・ローズ」を特典としてご提供**

平日限定の特典として、当園で収穫したいちごをふんだんに使用した、特別仕様のバラ型マカロン「マカロン・ローズ」をご提供いたします。

当社が作出した人気品種「花ぼんぼり」をモチーフにした、可愛いバラ型のデザインが、特別なひとときをより一層引き立てます。

火曜日、木曜日だけの平日限定プランならではの贅沢な時間を、大切な方と、そしてご自身へのご褒美として是非お楽しみください。



花ぼんぼり

**バラ育成のプロフェッショナルが育てる「オズのストロベリー」。
今年選ばれた4品種**

バラ育成のプロフェッショナルが今年の「オズのストロベリー」に選んだ品種は、「ベリーポップ すず」「恋みのり」「よつぼし」「紅ほっぺ」の4品種。バラの新品種開発にも長年携わっているバラの専門家が、「バラ科のフルーツ・いちご」を丁寧に育てました。

①「ベリーポップ すず」

果肉がしっかりと締まっていて、コクのある甘さが特徴のいちごです。

②「恋みのり」

香りがよく、酸味がまろやかなのが特徴。大粒で丸みのある形で、果肉は中まで白色です。

③「よつぼし」

甘味、酸味、風味の三拍子が揃った四つ星級に美味しいいちごです。

光沢のある果実は糖度が高く、酸味も適度に含まれていて濃厚な風味が味わえます。

④「紅ほっぺ」

色も形もいちごらしい優等生。甘みと酸味のバランスが良く、ほっぺが落ちるほどの美味しさです。



ベリーポップ すず



恋みのり



よつぼし



紅ほっぺ

長年バラの新品種を生み出し続けてきた、 バラの専門家が育てる「バラ科のフルーツ・いちご」



現在、世界中には数多くの品種のバラがあります。なかでも日本は、バラの新品種を数多く生み出す、バラの新品種開発が盛んな国でもあります。その日本において京成バラ園は、毎年コンスタントにバラの新品種を発表しています。

京成バラ園で30年間、育種家としてバラの新種改良に携わってきた武内俊介は、2010年には国際的なバラの新品種発表会である「ローマバラ国際コンクール」で金賞を受賞している育種のスペシャリストです。これは日本人としては、同園の

初代育種家であるバラ業界の第一人者、鈴木省三氏に次いで2人目です。

■武内俊介プロフィール

鈴木省三氏以来の京成バラ園芸の3代目育種家で、ローズガーデンといちご園の園長を務める。香りのフロリバンダを中心に、特に香りの品種、開花連続性に優れる品種、コンパクトな品種などを作出。育種について理論的に語る事でも知られる。

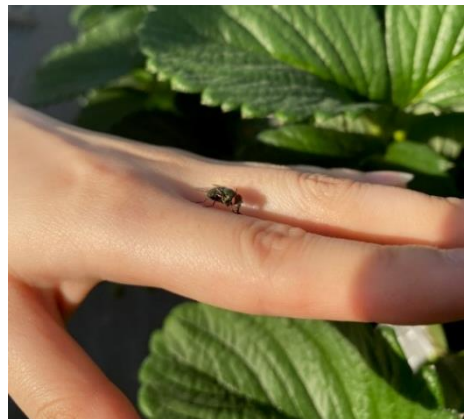
「交配」「選抜」を共に行った最初の品種は「薫乃」。花名の「薫乃」は、芳しい香りとその花姿の美しさから名付けられた。ソフトアプリコットから淡く咲き進むふくよかなカップ咲きで、透明感のある繊細な花弁とその香りには独特な存在感もあり、2005年のJRC香り部門では金賞を受賞。「薫乃」をはじめ、現在までに作出したバラは約80品種にのぼる。

有機的でサステナブルな工夫も 授粉作業を手伝う小さな農夫「リトルファーマー」

多くのいちごハウスでは授粉用ミツバチを使用していますが、その中でも特定外来生物のセイヨウオオマルハナバチはシーズン終了後、ハウス外に放つことが出来ず、殺処分をするケースもあります。しかし京成バラ園では自然界の特性を考慮しながら自然に負荷をかけないサステナブルな授粉方法を採用しています。

医療用にも使用されている授粉用のヒロズキンバエは10日～2週間の生存期間中、蜜しか口にせず、その一生を寿命が続く限り、授粉作業に勤めます。また、温室の中で生活する為、清潔な授粉方法として注目されています。さらに授粉用のヒロズキンバエが育てたいちごは、授粉用ミツバチが育てたいちごよりも奇形が少ないという優位性も兼ね備えています※。

※出典 農林水産省「[イチゴの新たな花粉媒介昆虫としてのヒロズキンバエ\(商品名:ビーフライ\)の利用](#)」



イベント概要

イベント 京成バラ園「オズの国のストロベリーハント」

開催場所 京成バラ園バックヤード「オズの温室」「オズのいちご園」

開催日 2026年1月17日(土)～同年4月30日(木)

毎週 火曜日・木曜日・土曜日・日曜日 ※雨天決行

開催時間 第1クルー 10:00～11:15(受付10:00 / 開始10:20)

第2クルー 11:00～12:15(受付11:00 / 開始11:20)

第3クルー 12:00～13:15(受付12:00 / 開始12:20)

第4クルー 13:00～14:15(受付13:00 / 開始13:20)

※開催時間は変更となる場合があります。詳細はイベントWebページをご確認ください

参加料【土・日プラン】

(いちご狩り)

大人(小学生以上)1名様:3,180円(税込)

小人(2歳～6歳) 1名様:1,590円(税込)

【土・日プラン + オプション付きプラン】

(いちご狩り + 虹のケーキ)

大人(小学生以上)1名様:3,980円(税込)

小人(2歳～6歳) 1名様:2,390円(税込)

【平日スイーツ付きプラン】

(いちご狩り + マカロン・ローズ)

大人(小学生以上)1名様:2,980円(税込)

小人(2歳～6歳) 1名様:1,490円(税込)

【平日スイーツ付きプラン + オプション付きプラン】

(いちご狩り + マカロン・ローズ + 虹のケーキ)

大人(小学生以上)1名様:3,780円(税込)

小人(2歳～6歳) 1名様:2,290円(税込)

※小人料金は自立歩行が可能なお子様(対象年齢:2～6歳)が対象となります。自立歩行が難しいお子様につきましてはご入園無料となりますが、いちご狩りは出来ません。いちごハウス内では、保護者の方が抱っこしていただくか、ベビーカーに乗せてご入園くださいますようお願いいたします

※車いす、ベビーカーのご利用可能。事前にご相談ください

※オプションは「摘みたてのいちご」と「虹のメレンゲ」を「シャルロットケーキ」に自分でトッピングして完成させる体験型スイーツとなります

セット内容 摘み取り用いちごパック(蓋が閉まる分量のみ摘めます)

セルフドリンク 大人:コーヒー、紅茶

小人:麦茶

※小人用の摘み取り用いちごパックは大人用の約半分のサイズとなります

※摘み放題ではありません(いちご摘み体験は約20分間)

特 典 ストロベリーハントにご参加の方は、当日に限りローズガーデンに無料でご入園いただけます。

※但し、「4月の春イベント」期間中、及び同イベントの準備期間中は除く

体験内容①ハントセットを受け取り体験スタート。ストロベリーハンターが「オズの温室」へご案内いたします。

②摘み取り用いちごパックに入る分量のいちごを摘み取り、「オズの温室」で喫食しながらセルフドリンクと一緒に優雅なひとときをお過ごしください。

※収穫可能ないちご:ベリーポップ すず、恋みのり、よつぼし、紅ほっぺ

※いちごの種類は時期によって異なる場合があります

予約方法 じゃらんnet(京成バラ園イベントWebページ内)からご予約ください。

※空きのある場合は当日のご参加も可能です

※予約可能人数は最大4名様です。それ以上の人数でのお申込みをご希望の方は、複数回に分けてご予約ください

※予約サイトに表示されている人数を超えてのお申込みは出来ません。別日程を選択ください

※お電話でのご予約は承っておりません

お問い合わせ 京成バラ園ガーデンセンター内 ストロベリーカウンター (047-459-0111)

住 所 千葉県八千代市大和田新田755

アクセス 【電 車】東京メトロ東西線直通 東葉高速鉄道「八千代緑が丘」駅より
徒歩15分または東洋バス「京成バラ園」下車

【自動車】東関東自動車道「千葉北IC」より約9km、京葉道路「武石IC」より約8km

駐 車 場 700台(体験時間内無料)

※イベントは予告なく変更になる場合があります

※最新の情報はこちらをご覧ください <https://www.keiseirose.co.jp/garden/>

【主催】 京成バラ園芸株式会社

【企画・プロデュース】 株式会社オフィスミゴト(日本あかり博)

【コンテンツ協力】 西本産業株式会社
株式会社アレグロ
Sweets Alyssum(スイーツ アリッサム)

京成バラ園について

名 称 京成バラ園(けいせいばらえん)
所 在 地 〒276-0046 千葉県八千代市大和田新田755
交 通 【電 車】東京メトロ東西線直通 東葉高速鉄道「八千代緑が丘」駅より
徒歩15分または東洋バス「京成バラ園」下車
【自動車】東関東自動車道「千葉北IC」より約9km、京葉道路「武石IC」より
約8km
施 設 ローズガーデン、ローズショップ、ガーデンセンター、レストラン、カフェ
面 積 5万㎡(ローズガーデン 3万㎡)
バラ植栽数 1,600品種、10,000株(秋の開花は、1,000品種 7,000株)
営業時間 2026年1月～同年3月6日(金) 10:00～16:00
2026年3月7日(土)～同年4月中旬 10:00～17:00
※4月中旬以降はイベント開催につき、営業時間が変動となります(詳しくはHPを
ご確認ください)
※ローズガーデンへの入園は閉園の30分前までとなります
休 園 日 2026年1月～同年3月11日(水) 月曜日・水曜日
2026年3月12日(木)～同年4月30日(木)迄は無休
※2026年3月23日(月)は棚卸休業日
駐 車 場 700台
60分以内無料、当日最大200円
但し、ガーデンセンター、ローズショップいずれかのお買い物500円(税込)
以上で+30分無料。
(最大90分まで適用可能)
入 園 料 2026年1月～同年3月大人(高校生以上)、障がいのある方700円、
小中学生300円、未就学児以下無料
※4月以降はイベント内容や開花状況により変動します

※イベントは予告なく変更になる場合がございます

※最新の情報はこちらをご覧ください <https://www.keiseirose.co.jp/garden/>