

2021年12月13日
京成電鉄株式会社
ロイヤルホールディングス株式会社
ケイ・アンド・アール・ホテルデベロップメント株式会社

錦糸町駅徒歩5分の好立地 京成リッチモンドホテル2号店

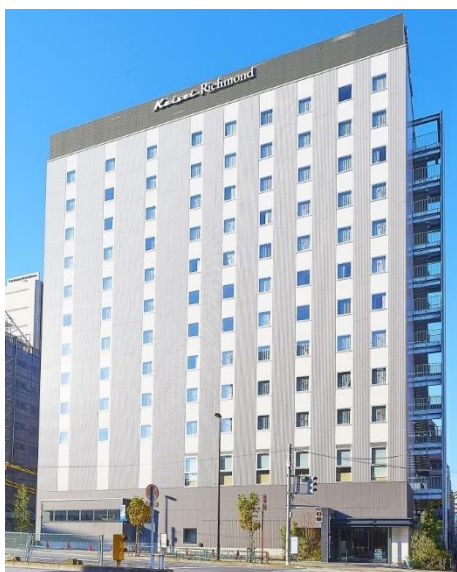
「京成リッチモンドホテル東京錦糸町」開業

2021年12月16日(木)開業

京成電鉄(本社:千葉県市川市、社長:小林 敏也)とロイヤルホールディングス(本社:福岡県福岡市、社長:黒須 康宏)が共同で設立したケイ・アンド・アール・ホテルデベロップメント(本社:千葉県市川市、社長:加藤 雅哉)では、宿泊主体型ホテル「京成リッチモンドホテル」の2号店として、「京成リッチモンドホテル東京錦糸町」を2021年12月16日(木)に開業します。

同ホテルは、JR総武線・東京メトロ半蔵門線の2路線が乗り入れる錦糸町駅より徒歩5分と、ビジネスにも観光にも便利な好立地で、客室はモデレートタイプを中心に175室となっています。

コンセプトは、「洗練された都会のオアシス」とし、インテリアに花や草木に由来した抽象的な自然のイメージを取り入れることで、心と体を癒し安らげる空間を提供してまいります。



ホテル外観



フロント



エントランスホール

本件の概要は、次頁の通りです。

「京成リッチモンドホテル東京錦糸町」について

1. 所在地 東京都墨田区江東橋三丁目2番7号
2. アクセス JR総武線・東京メトロ半蔵門線 錦糸町駅(南口・1番出口)より徒歩5分
3. 開業日 2021年12月16日(木)
4. 規模構造 地上12階建 総客室数175室(収容人数388名)
専用駐車場無し(近隣にコインパーキングあり)

【客室タイプ】

	モデレート	コーナースーペリア	ツイン	コーナーツイン	ユニバーサルツイン	合計
室数(室)	125	10	28	10	2	175
広さ	約17㎡	約20㎡	約26㎡	約29㎡	約26㎡	—
人数	1～2名	1～2名	1～3名		1～2名	定員388名
備考	—	—	・エキストラベッドにより 3名ご利用可能 ・バス・トイレ・洗面所独立		—	—



●モデレートルーム



●コーナースーペリアルーム



●ツインルーム



●朝食会場

5. コンセプト 「洗練された都会のオアシス」
・インテリアに花や草木に由来した抽象的な自然のイメージを取り入れることで、心と体を癒し安らげる空間を提供
6. チェックイン / アウト チェックイン14:00 / チェックアウト11:00
7. 公式ページ <https://richmondhotel.jp/kinshicho/>
8. お客様のお問合せ先 京成リッチモンドホテル東京錦糸町
TEL:03-6658-8647

以 上

【参考】

1. ケイ・アンド・アール・ホテルデベロップメント株式会社について

(1) 設立経緯

京成電鉄(株)とロイヤルホールディングス(株)、アールエヌティーホテルズ(株)による合弁契約に基づき、京成電鉄・ロイヤルホールディングスの共同出資にて2017年4月に設立。

京成グループにとっては、アールエヌティーホテルズのノウハウ・ネットワークを活かして宿泊主体型ホテル事業に参入できること、ロイヤルグループにとっては、京成グループのインフラ・ノウハウを活かして営業力と集客力の向上を図れること、そして、両社がそれぞれの強みを活かし、ホテル出店機会の増加が期待できることから設立。(本社:千葉県市川市八幡3-3-1)

(2) 代表者

代表取締役社長 加藤 雅哉

2. 「京成リッチモンドホテル門前仲町」(1号店)について

- (1) 名 称 京成リッチモンドホテル東京門前仲町
- (2) 所 在 地 東京都江東区門前仲町二丁目8番地9号
- (3) 開 業 2019年3月19日
- (4) 建物規模 地上10階建 総客室数123室 収容人数317名
- (5) アクセス 東京メロ・都営地下鉄:門前仲町駅5番出口より徒歩2分

3. 「京成リッチモンドホテル東京押上」(3号店)計画について

- (1) 所 在 地 東京都墨田区押上一丁目8番23号
- (2) 開 業 2022年3月(予定)
- (3) 建物規模 1・2階:商業施設
3~13階:宿泊施設(京成リッチモンドホテル東京押上)
- (4) アクセス 京成押上線・都営浅草線・東武スカイツリーライン・
東京メロ半蔵門線「押上駅」より徒歩約1分

4. 今後の計画

今後の出店計画は未定ですが、引き続き出店地を検討しております。